

CARMIGNAC PROFIL RÉACTIF 100



F. Leroux

Rapporto Mensile - Marzo 2012 (Dati al 30/03/2012)

Data di costituzione 02/01/2002
Forma giuridica Fondo di fondi (FR)
Indice di riferimento MSCI ACWI (Eur) (senza reinvestimento dei dividendi)
Categorie Morningstar Bilanciati Flessibili EUR
Valuta di quotazione EURO
Destinazione dei proventi Capitalizzazione

ISIN Code FR0010149211
Bloomberg Code CAPR100 FP
AUM 204 Milioni di euro
NAV 160.59Euro
Profilo di rischio e rendimento



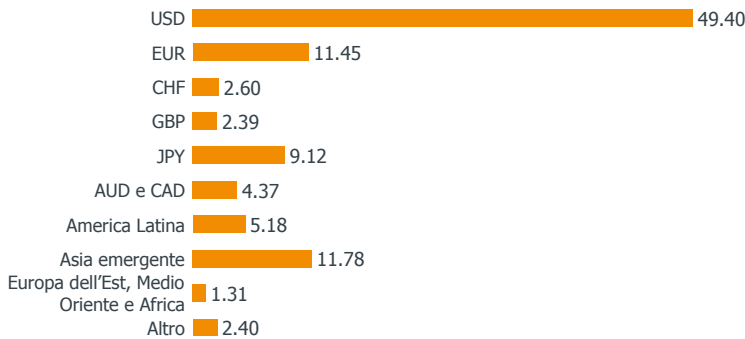
	FONDO	INDICE
mese	-1.27%	0.87%
Inizio anno	6.64%	8.48%

Tasso di investimento : **65.39%** | Tasso di esposizione : **39.96%** | Tasso obbligazionario : **14.23%** | Duration Modificata : **0.31**

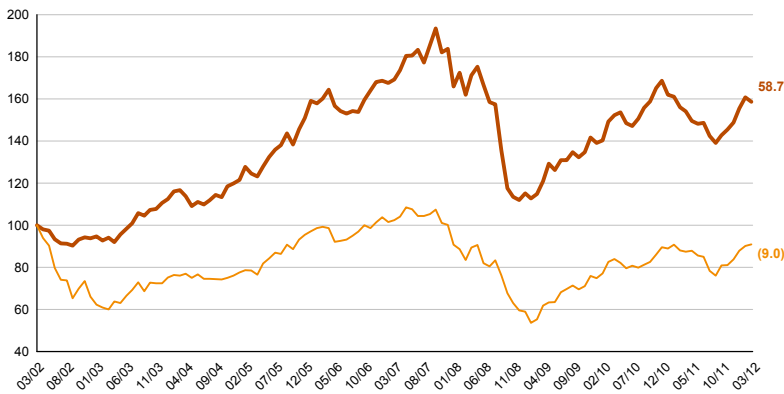
La Nostra Strategia...

- Dati macroeconomici meno incoraggianti, soprattutto in Europa
- Mercati emergenti in flessione rispetto a quelli sviluppati
- Dopo la tendenza rialzista di inizio mese, l'avversione al rischio si è nuovamente riaperta
- Ritorno ad un posizionamento più difensivo nella nostra gestione globale

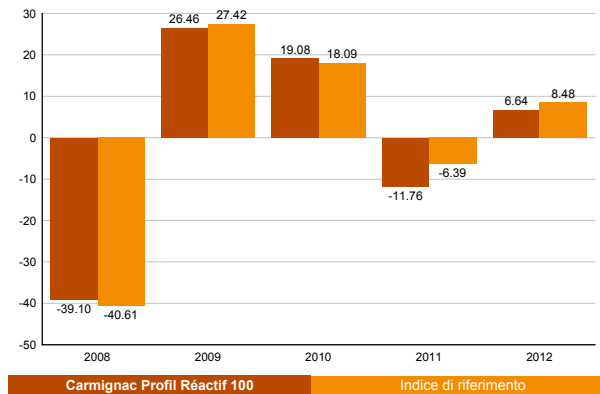
Esposizione netta del Fondo per valuta (%)



Andamento del Fondo e dell'Indice a 10 anni (%)



Rendimenti annuali (%)



Rendimenti cumulati (%)

Performance annualizzate (%)

	1 Mese	3 Mese	1 anno	3 anni	5 anni	10 anni	3 anni	5 anni	10 anni
Carmignac Profil Réactif 100	-1.27	6.64	1.63	38.18	-6.22	58.70	11.38	-1.27	4.72
Indice di riferimento	0.87	8.48	3.36	64.47	-11.23	-9.63	18.04	-2.35	-1.01
Media della categoria	-0.36	4.43	-3.57	19.37	-8.14	14.37	5.74	-1.98	1.03
Classificazione (quartile)	4	1	1	1	2	1	1	2	1

Source : Morningstar pour la moyenne de la catégorie et les quartiles

Statistiche (%)

VaR

Contributo alla performance lorda mensile

	1 anno	3 anni
Volatilità del fondo	9.82	10.35
Volatilità dell'indicatore	13.86	12.86
Ratio di Sharpe	0.08	1.04
Beta	0.60	0.63
Alfa	0.12	0.08

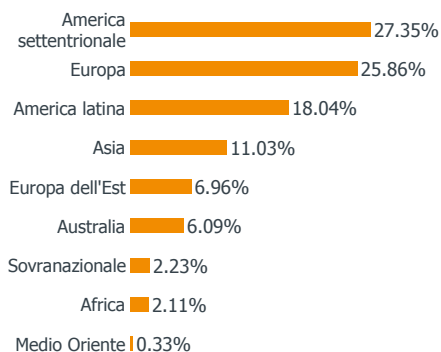
VaR % Fondo	5.91%
VaR % Indice	14.02%
Serie storica a 2 anni VAR 99% 20gg	

Portafoglio	-0.98%
Derivati su Azioni & Obbligazioni	-0.08%
Derivati su valute	-0.40%
Totale	-1.45%

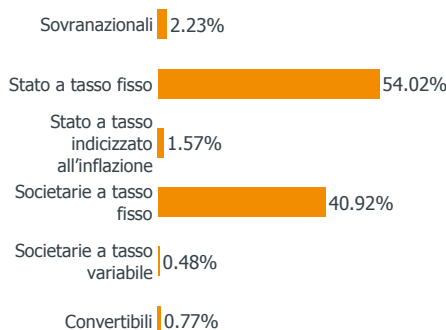
CARMIGNAC PROFIL RÉACTIF 100

Rapporto Mensile - Marzo 2012 (Dati al 30/03/2012)

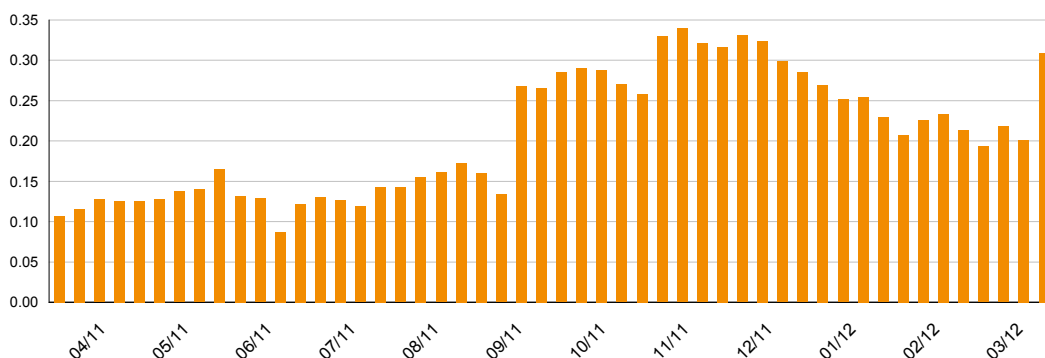
Ripartizione per area geografica - comp. Obbligazionaria



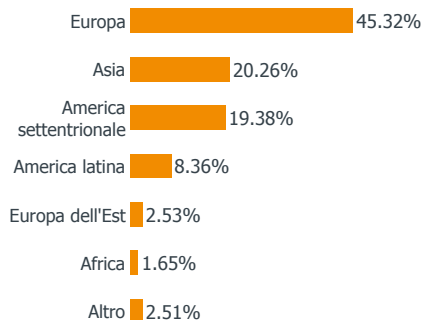
Ripartizione per tipologia di obbligazioni



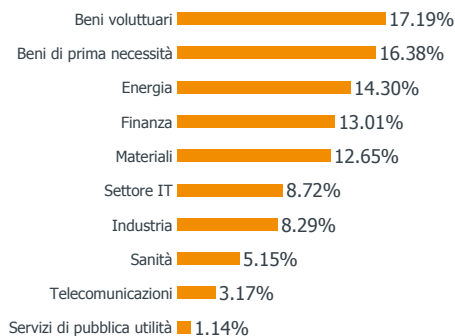
Andamento della duration mod. a 1 anno



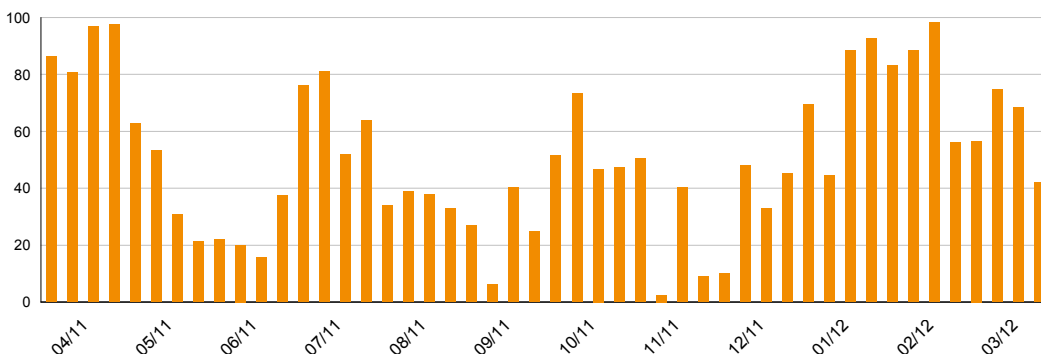
Ripartizione per area geografica - comp. Azionaria



Ripartizione settoriale - Comp. Azionaria



Andamento dell'esposizione azionaria a 1 anno (% Patrimonio)



OSSERVAZIONI

Carmignac Profil Réactif 100 sottoperforma l'indice alla fine del mese di marzo. Il mese è stato contrassegnato da una crescita statunitense meno vigorosa, da un'Europa che scivola lentamente in recessione e dalla pubblicazione di dati deludenti sulla crescita cinese. In questo contesto di rallentamento, le gestioni globali e specializzate sono state penalizzate dalla flessione dei temi emergente e materie prime. In particolare, i Fondi sottostanti hanno risentito della netta flessione del settore delle miniere aurifere (-10,33%). Possiamo invece sottolineare la buona tenuta della gestione europea, la cui asset allocation si è rivelata assolutamente efficace nel corso del mese. A livello tattico, anche se le posizioni integrative in strumenti derivati su indici volte a proteggere il portafoglio hanno apportato un contributo neutro nel mese, le posizioni sul cambio hanno leggermente penalizzato la performance lorda per lo 0,30%. A fronte delle persistenti preoccupazioni sulla crescita mondiale, abbiamo adottato un posizionamento più difensivo nel nostro Fondo di Fondi riducendo progressivamente il livello di esposizione.