

# CARMIGNAC PROFIL RÉACTIF 100



F. Leroux

Rapport Mensuel - Avril 2012 (Données au 30/04/2012)

**Date de création** 02/01/2002  
**Forme juridique** Fonds de Fonds (FR)  
**Indicateur de référence** MSCI ACWI (Eur) (hors dividendes)  
**Catégorie Morningstar** Mixtes EUR Flexibles  
**Devise de cotation** EURO  
**Affectation des résultats** Capitalisation

**Code ISIN** FR0010149211  
**Code Bloomberg** CAPR100 FP  
**Encours** 186 millions d'Euros  
**VL** 161.23Euro  
**Profil de risque et de rendement**



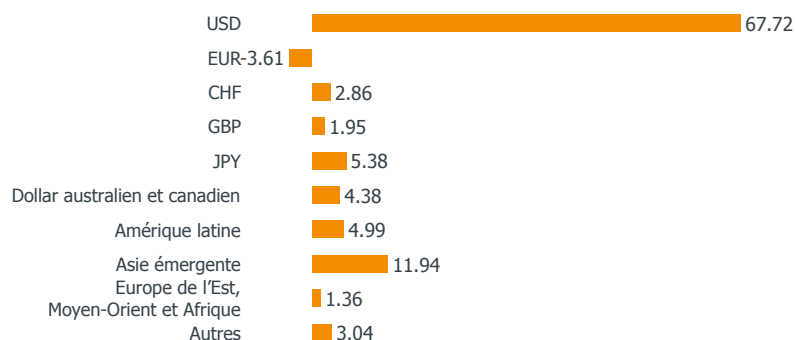
PERFORMANCES		
	FONDS	INDICATEUR
Mois	0.40%	-0.78%
Début d'année	7.07%	7.63%

Taux d'investissement : **67.18%** | Taux d'exposition : **35.03%** | Taux d'Obligations : **15.11%** | Sensibilité : **0.26**

## Notre Stratégie...

- Retour des inquiétudes sur la crise en zone euro
- Des chiffres macro-économiques décevants aux Etats-Unis
- Réduction de l'exposition aux actions au sein de notre gestion globale
- Bonne tenue de nos choix sectoriels en Europe et dans les pays émergents

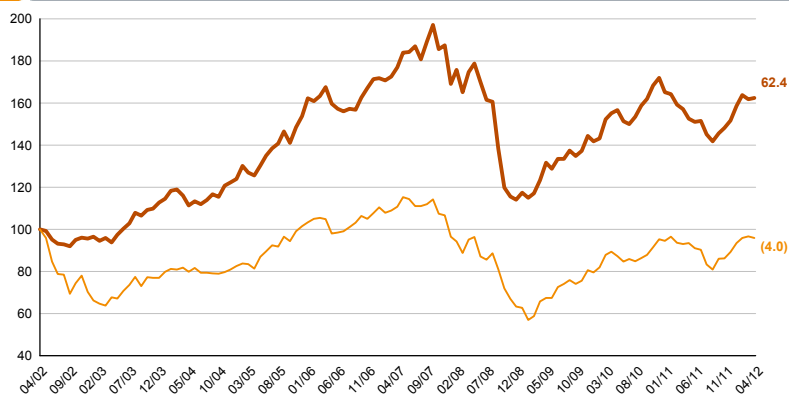
## Exposition nette par devise du fonds (%)



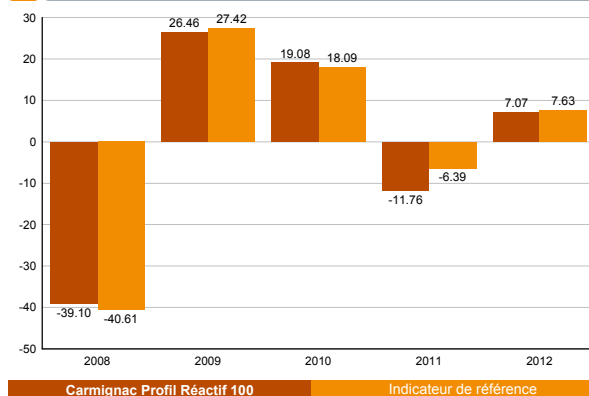
## Allocation d'actifs

	Avril 2012	Mars 2012	Début d'année
<b>Gestion Actions</b>	55.38%	54.73%	64.71%
<b>Gestion Globale</b>	14.08%	13.91%	13.48%
Carmignac Investissement (A)	14.08%	13.91%	13.48%
<b>Gestion Européenne</b>	21.31%	20.92%	20.15%
Carmignac Grande Europe (A)	11.72%	11.56%	11.21%
Carmignac Euro-Entrepreneurs	9.58%	9.36%	8.94%
<b>Gestion Spécialisée</b>	19.99%	19.90%	31.08%
Carmignac Emergents	10.68%	10.69%	11.97%
Carmignac Emerging Discovery	3.24%	3.16%	3.93%
Carmignac Commodities	6.07%	6.05%	8.93%
Carmignac Innovation	0.00%	0.00%	6.25%
<b>Gestion Diversifiée</b>	24.14%	23.32%	20.39%
Carmignac Patrimoine (A)	10.28%	9.99%	7.05%
Carmignac Emerging Patrimoine (A)	6.56%	6.50%	6.48%
Carmignac Euro-Patrimoine	2.84%	2.73%	2.69%
Carmignac Market Neutral	4.46%	4.10%	4.18%
<b>Gestion Taux</b>	22.44%	21.85%	10.92%
Carmignac Global Bond	6.65%	6.42%	4.70%
Carmignac Cash Plus	9.66%	9.41%	0.00%
Carmignac Court Terme	6.13%	6.02%	6.22%
<b>Liquidités, emplois de Trésorerie et opérations sur dérivés</b>	-1.96%	0.10%	3.99%

## Evolution du fonds et de son indicateur depuis 10 ans (%)



## Performances annuelles (%)



## Performances cumulées (%)

## Perf. Annualisées (%)

	Performances cumulées (%)						Perf. Annualisées (%)		
	1 Mois	3 Mois	1 an	3 ans	5 ans	10 ans	3 ans	5 ans	10 ans
<b>Carmignac Profil Réactif 100</b>	0.40	2.43	3.41	31.73	-8.25	62.45	9.61	-1.70	4.97
Indicateur de référence	-0.78	2.66	3.23	46.09	-13.36	-4.02	13.46	-2.82	-0.41
Moyenne de la catégorie	-0.99	0.42	-5.26	10.07	-11.35	12.34	3.25	-2.38	1.17
Classement (quartile)	1	1	1	1	2	1	1	2	1

Source : Morningstar pour la moyenne de la catégorie et les quartiles

## Statistiques (%)

## VaR

## Contribution à la performance brute mensuelle

	1 an	3 ans
Volatilité du fonds	9.35	9.97
Volatilité du benchmark	13.24	11.36
Ratio de Sharpe	0.28	0.91
Bêta	0.59	0.68
Alpha	0.12	0.05

VaR du fonds	6.30%
VaR de l'indicateur	13.94%
Value At Risk historique 99% 20d calculée sur une période de 2 ans	

Portefeuille	0.84%
Dérivés Actions & Taux	-0.50%
Dérivés devises	0.05%
Total	0.39%

Les performances passées ne sont pas un indicateur fiable des performances futures. Elles ne sont pas constantes dans le temps et ne font l'objet d'aucune garantie.

Document d'information non contractuel. Pour plus d'informations, veuillez vous référer au DICI (Document d'Information Clé pour l'Investisseur) disponible sur le site internet [www.carmignac.fr](http://www.carmignac.fr)

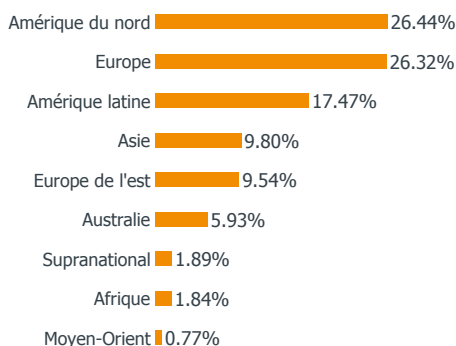
Source : Carmignac Gestion à défaut d'autres indications.

Carmignac Gestion - SA au capital de 15 000 000 euros - RCS Paris B 349 501 676 - Agrément AMF n° GP 97-08 du 13/03/1997 - 24 place Vendôme - 75001 Paris - Tel : +33 1 42 86 53 35.

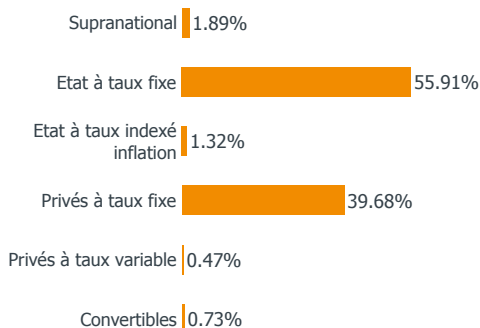
# CARMIGNAC PROFIL RÉACTIF 100

Rapport Mensuel - Avril 2012 (Données au 30/04/2012)

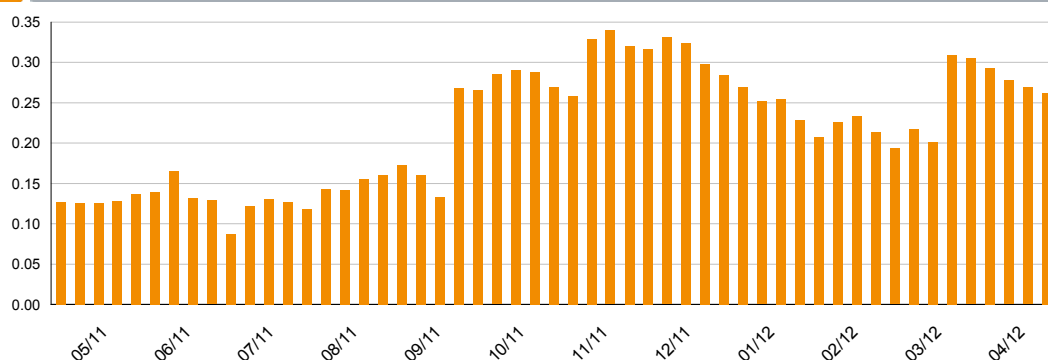
## Répartition par zone géographique - Poche taux



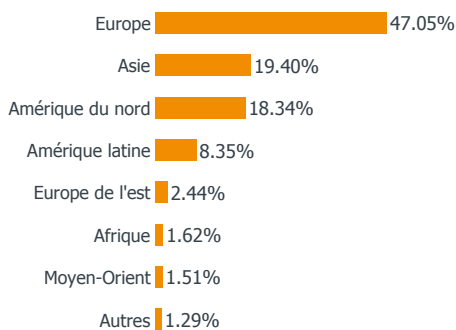
## Répartition par type d'emprunts - Poche taux



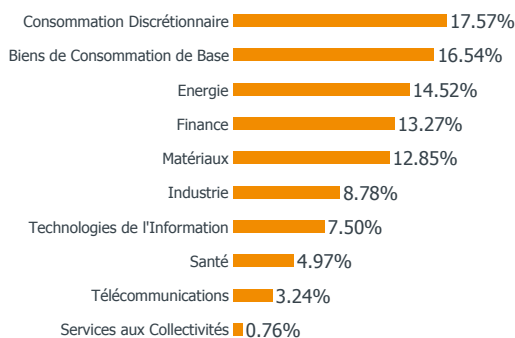
## Evolution Sensibilité depuis 1 an



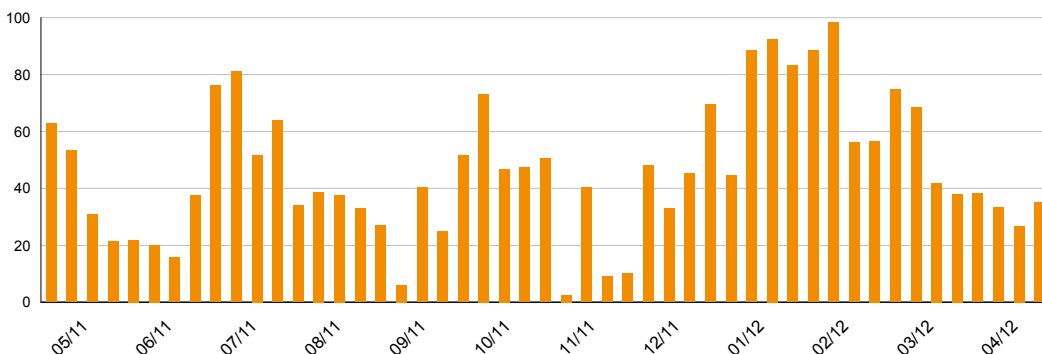
## Répartition par zone géographique - Poche actions



## Répartition par secteur - Poche actions



## Evolution Exposition Actions depuis 1 an (% de l'actif)



## COMMENTAIRES

Carmignac Profil Réactif 100 surperforme son indicateur de référence au terme d'un mois en tendance nettement baissière pour les marchés financiers internationaux, en particulier européens. Dans ce contexte morose, notre Fonds de Fonds enregistre une performance honorable, porté par l'excellente tenue de notre gestion européenne. Le choix de privilégier les titres capables de croître indépendamment du cycle économique continue de montrer toute sa pertinence. En revanche, si nos thématiques émergentes et matières premières enregistrent des performances en demi-teintes, pénalisées par la remontée de l'aversion au risque, notre gestion globale a su tirer son épingle du jeu à la faveur de son positionnement défensif caractérisé un niveau d'exposition limitée. Sur le plan tactique, nos positions dérivées additionnelles sur le yen ont contribué positivement à la performance, la monnaie nippone bénéficiant de son statut de valeur refuge. Au regard des fortes incertitudes au sein de la zone euro, nous avons maintenu notre exposition actions à un niveau faible à la faveur de positions dérivées additionnelles sur indices.

Le prospectus, le(s) KIID Key Investor Information Document(s), le règlement/statuts, les rapports annuels et semestriels de l'OPCVM sont disponibles sur notre site internet [www.carmignac.com](http://www.carmignac.com) et auprès de notre Représentant et Service de Paiements en Suisse: Banque Genevoise de Gestion SA, 15 rue Toepffer, CH-1206 Genève.