

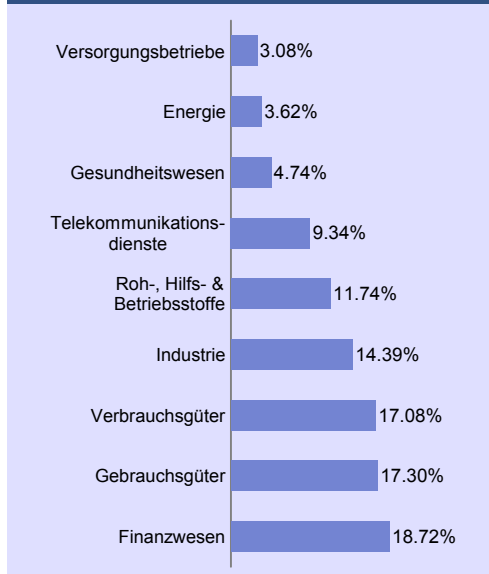
### Fondsprofil

Gründungsdatum	26/01/1989
Rechtsform	Investmentfonds französischen Rechts (FCP)
Performanceindikator	Euro MTS 1-3 Y
Fondsvermögen (30/07/2010)	6.154 Mio. €
Notierungswährung	EURO
Ertragsverwendung	Thesaurierung
ISIN Code	FR0010149120
Bloomberg Code	CARSECC FP

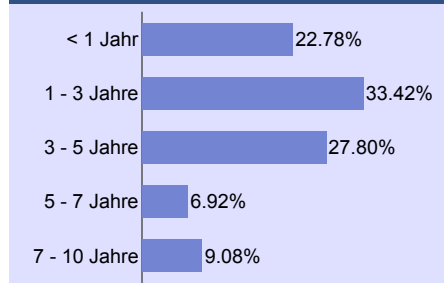


R. Ouahba

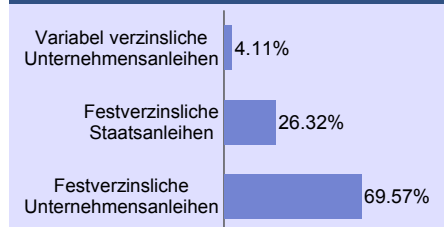
### Sektoren



### Laufzeiten



### Anleihtyp



### Top Ten Positionen

Name	Rating	Land	Vermögen (in %)
BUND 3.00% 04/07/2020	AAA	Deutschland	8.42%
BOBL 3.50% 12/04/2013	AAA	Deutschland	5.09%
SCHATZ 1.00% 16/03/2012	AAA	Deutschland	4.46%
BOBL 4.00% 11/10/2013	AAA	Deutschland	3.65%
BACARDI 7.75% 09/04/2014	BBB	Vereinigtes Königreich	1.01%
France OAT 5.50% 25/10/2010	AAA	Frankreich	0.92%
WESFARMERS 3.875% 10/07/2015	BBB+	Australien	0.90%
CASINO 6.375% 04/04/2013	BBB-	Frankreich	0.87%
RENAULT 4.00% 21/10/2011	BB	Frankreich	0.84%
GLENCORE 5.375% 30/09/2011	BBB-	Schweiz	0.83%

### Kommentare

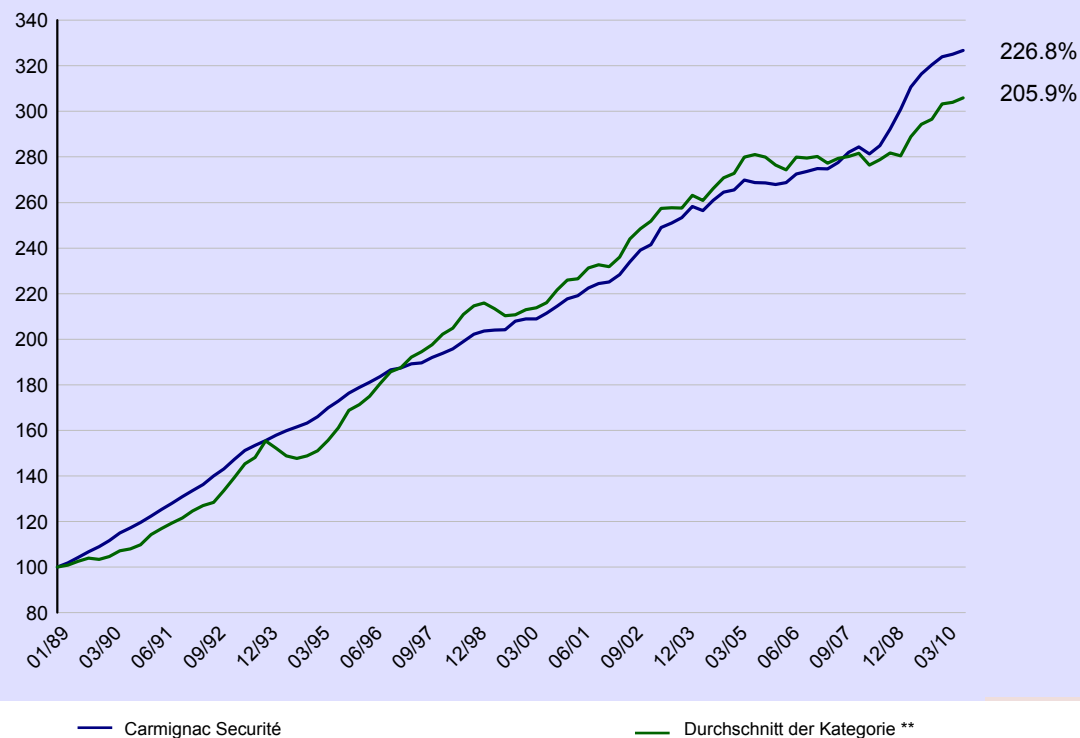
Der Fonds erzielte 0,54 %, sein Indikator 0,23 %. Die gute Entwicklung von Unternehmensanleihen konnte den im Juli beobachteten Druck auf die Renditen von Bundesanleihen kompensieren. Dank der hohen Gewichtung von Corporate-Anleihen verbuchte der Fonds im Juli eine überdurchschnittliche Performance gegenüber seinem Referenzindex, da sich Junior-Bankanleihen und High Yield-Papiere gut behaupten konnten. Der europäische Bankensektor erhielt Auftrieb durch die Veröffentlichung der Ergebnisse der Stresstests zur Messung der Auswirkungen eines Konjunkturerinbruchs und hoher Abschläge auf bestimmte Staatsanleihen auf die Bankbilanzen. Ferner verbesserte sich die Liquidität auf einem Markt, der von Neuemissionen dominiert war. Gegen Ende des Berichtszeitraums wurden die meisten unserer Werte wie Rexel oder Ford durch die Vorlage guter Ergebnisse gestützt. Vor diesem Hintergrund haben wir die selektive Aufstockung unserer Positionen in Unternehmensanleihen fortgesetzt. Die Duration betrug Ende Juli 3.

### Portfoliostruktur

	Juli	Juni	Jahresbeginn
<b>Anleihen</b>	<b>87.51%</b>	<b>90.51%</b>	<b>76.68%</b>
<b>Staatsanleihen aus Industriestaaten</b>	<b>22.54%</b>	<b>23.44%</b>	<b>12.10%</b>
AAA	22.54%	23.44%	11.44%
BBB	0.00%	0.00%	0.66%
<b>Staatsanleihen aus Schwellenländern</b>	<b>0.49%</b>	<b>0.85%</b>	<b>2.21%</b>
A	0.00%	0.34%	0.64%
BBB	0.49%	0.51%	1.57%
<b>Unternehmensanleihen aus Industriestaaten</b>	<b>60.99%</b>	<b>62.63%</b>	<b>59.52%</b>
AAA	0.29%	0.30%	0.00%
AA	3.63%	3.71%	3.23%
A	16.25%	16.59%	19.36%
BBB	27.09%	28.05%	25.13%
BB	7.54%	7.67%	5.84%
B	1.27%	1.28%	0.89%
Ohne Rating	4.92%	5.02%	5.08%
<b>Unternehmensanleihen aus Schwellenländern</b>	<b>3.49%</b>	<b>3.59%</b>	<b>2.85%</b>
AAA	0.11%	0.12%	0.00%
A	1.46%	1.50%	0.85%
BBB	1.92%	1.97%	2.00%
<b>Cash &amp; Sonstiges</b>	<b>12.49%</b>	<b>9.49%</b>	<b>23.32%</b>
	<b>100.00%</b>	<b>100.00%</b>	<b>100.00%</b>



**Entwicklung des Fonds seit seiner Auflegung**



**Jährliche Wertentwicklungen (%)**

Jahr	Carmignac Securité	Durchschnitt der Kategorie **
2009	9.61	7.12
2008	3.64	0.56
2007	3.06	0.28
2006	1.89	-0.17
2005	1.52	3.36
2004	4.42	5.18
2003	5.96	3.63
2002	6.53	6.79
2001	4.60	4.96
2000	3.19	5.19
1999	2.84	-1.81
1998	5.28	8.65
1997	2.95	6.41
1996	5.81	9.97
1995	8.06	13.44
1994	4.92	-4.21
1993	8.67	16.33
1992	9.26	9.92
1991	9.46	10.62
1990	9.85	6.20
1989*	8.90	3.20

\* Seit der Auflegung

**Statistiken (%)**

	1 Jahr	3 Jahre
Volatilität des Fonds	0.75	2.18
Volatilität des Indikators	1.29	1.78
Sharpe-Ratio	4.56	1.62
Beta	-0.24	0.38
Alpha	0.35	0.31

**Kumulierte Wertentwicklungen (%)**

	Seit Jahresbeginn	1 Monat	3 Monate	6 Monate	1 Jahr	3 Jahre	5 Jahre	10 Jahre	Seit der Auflegung
<b>CARMIGNAC Securité</b>	<b>2.00</b>	<b>0.54</b>	<b>0.47</b>	<b>1.60</b>	<b>3.77</b>	<b>18.09</b>	<b>21.46</b>	<b>55.21</b>	<b>226.80</b>
Euro MTS 1-3 Y	1.17	0.23	0.78	1.25	2.05	15.29	19.04	50.55	-
Durchschnitt der Kategorie **	3.21	0.61	0.94	2.37	5.89	11.68	11.62	45.61	205.88
Klassement (Quartil)	3	3	3	3	3	2	1	2	2

\*\* Anleihen Euro diversifiziert, Quelle Morningstar

Die Wertentwicklung in der Vergangenheit ist kein zwingender Hinweis auf den künftigen Wertverlauf und über die Zeit nicht konstant.