

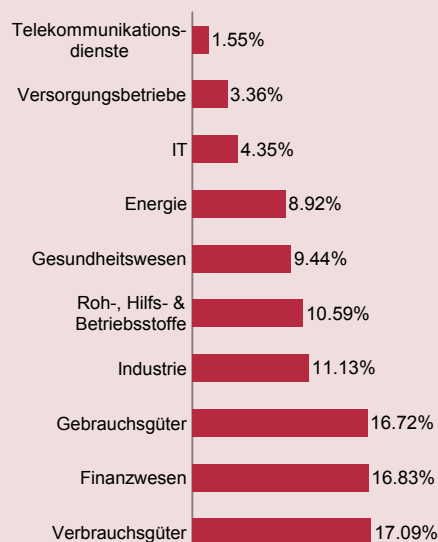
**Fondsprofil**

<b>Gründungsdatum</b>	14/12/2007
<b>Rechtsform</b>	SICAV luxemburgischen Rechts
<b>Performanceindikator</b>	C. Emerging Discovery Index (Eur) *
<b>Fondsvermögen (30/07/2010)</b>	303 Mio. €
<b>Notierungswährung</b>	EURO
<b>Ertragsverwendung</b>	Thesaurierung
<b>ISIN Code</b>	LU0336083810
<b>Bloomberg Code</b>	CAREMDS LX

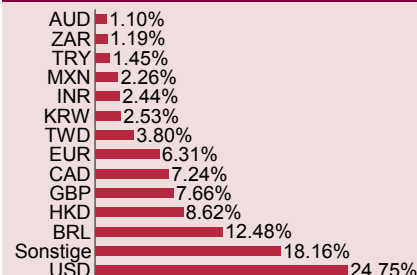


S. Pickard & J. Cvetanovski  
Absicherungen : F. Leroux

**Sektoren**



**Devisen**



**Marktkapitalisierung**



**Top Ten Positionen**

Name	Sektor	Land	Vermögen (in %)
JOHN KEELLS HOLDINGS PLC	Industrie	Sri Lanka	2.14%
SEMAFO	Roh-, Hilfs- & Betriebsstoffe	Ghana	1.93%
CANACOL ENERGY LTD	Energie	Kolumbien	1.87%
PARKWAY HOLDINGS	Gesundheitswesen	Singapur	1.85%
EROS INTL	Gebrauchsgüter	Indien	1.84%
GRAN TIERRA ENERGY	Energie	Kolumbien	1.72%
TOP GLOVE CORP	Gesundheitswesen	Malaysia	1.69%
ROSSI RESIDENCIAL	Finanzwesen	Brasilien	1.67%
TVS MOTOR	Gebrauchsgüter	Indien	1.66%
SA SA INTL HOLDINGS	Gebrauchsgüter	China	1.64%

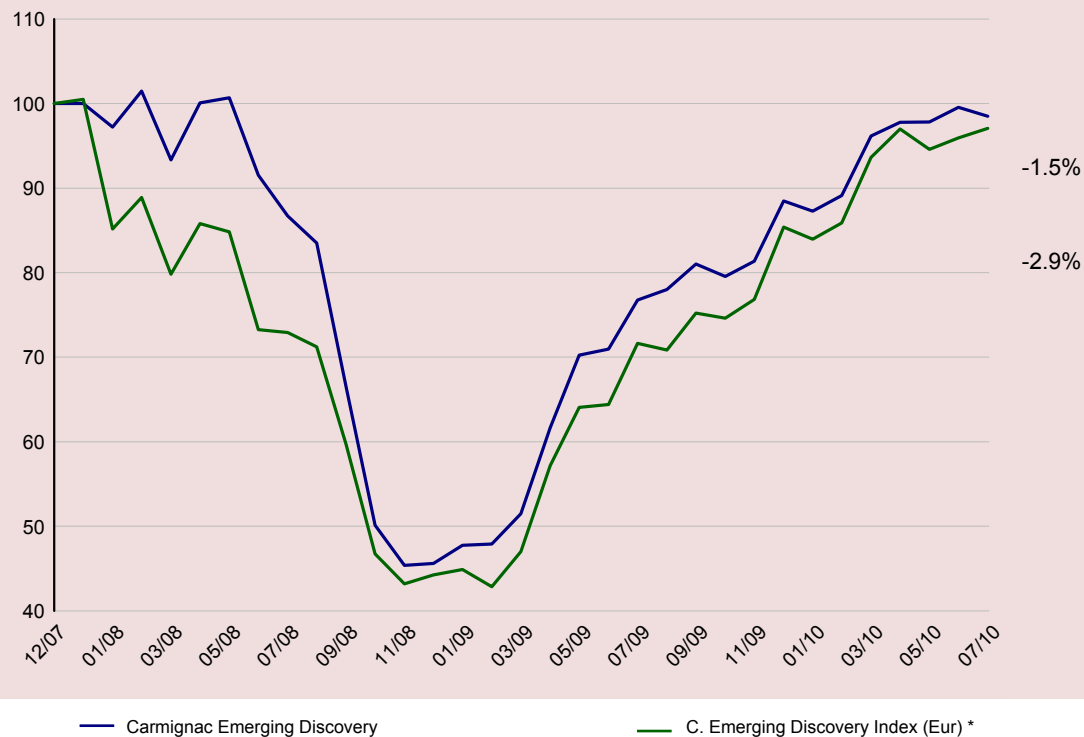
**Kommentare**

Der Fonds verlor 1,1 %, sein Indikator erzielte 1,2 %. Diese deutliche Unterperformance des Carmignac Emerging Discovery gegenüber seinem Index erklärt sich in erster Linie durch seine Positionierung in Edelmetallwerten. Goldwerte verloren 12,43 %, so dass unsere Positionen (Semafo, Petropavlovsk oder auch Banro Corporation) stark eingebrochen sind. Ebenfalls zu nennen sind einige Enttäuschungen im Konsumgüter- (PureCircle, Lock & Lock) und im Gesundheitssektor (China Pharmaceuticals, Top Glove). Von Vorteil war hingegen die Übergewichtung des Energiesektors. Den höchsten Renditebeitrag leistete im Berichtsmonat der kolumbianische Titel Canacol Energy. Mit einer guten Leistung überzeugten auch die Sektoren Industrie (John Keells, Thai Airways) und Finanzdienstleistungen (Rossi Residencial, Bank Negara Indonesia, Banrisul). Ein Neuzugang ist die türkische Bank Asya Katilim Bankasi. Wir haben das Portfolio etwas umgebaut, indem wir unsere Beteiligung am indonesischen Mischkonzern Kawasan Jababeka verkauft und Dachan Food reduziert haben.

**Portfoliostruktur**

	Juli	Juni	Jahresbeginn
<b>Aktien</b>	<b>96.14%</b>	<b>97.91%</b>	<b>96.89%</b>
<b>Asien</b>	<b>50.84%</b>	<b>52.90%</b>	<b>48.47%</b>
China	12.39%	12.95%	17.97%
Südkorea	2.53%	3.35%	2.56%
Indien	11.70%	11.53%	9.93%
Indonesien	4.01%	4.52%	2.71%
Malaysia	2.89%	3.37%	1.56%
Mongolei	1.09%	1.15%	1.16%
Papua-Neuguinea	1.38%	1.45%	1.68%
Philippinen	2.00%	2.22%	0.75%
Singapur	3.44%	3.42%	1.70%
Sri Lanka	2.14%	1.95%	1.47%
Taiwan	3.80%	3.78%	2.62%
Thailand	3.48%	3.21%	4.37%
<b>Lateinamerika</b>	<b>22.58%</b>	<b>21.95%</b>	<b>23.82%</b>
Argentinien	1.90%	1.46%	0.98%
Brasilien	12.48%	12.74%	13.49%
Chile	1.40%	1.33%	2.91%
Kolumbien	4.20%	3.65%	1.78%
Mexiko	2.26%	2.42%	4.66%
Trinidad und Tobago	0.33%	0.34%	0.00%
<b>Osteuropa</b>	<b>8.58%</b>	<b>8.95%</b>	<b>10.79%</b>
Albanien	0.92%	0.93%	1.80%
Kasachstan	1.11%	1.20%	2.75%
Polen	2.73%	2.68%	0.00%
Russland	3.00%	3.34%	5.03%
Slowenien	0.82%	0.80%	1.21%
<b>Afrika</b>	<b>5.65%</b>	<b>7.37%</b>	<b>6.85%</b>
Südafrika	2.03%	2.33%	3.11%
Kongo	0.64%	1.57%	0.00%
Ghana	1.93%	2.34%	0.00%
Lesotho	0.00%	0.00%	1.33%
Mosambik	0.93%	0.95%	0.00%
Namibia	0.00%	0.00%	1.17%
Senegal	0.00%	0.00%	1.24%
Tunesien	0.13%	0.19%	0.00%
<b>Naher Osten</b>	<b>8.49%</b>	<b>6.74%</b>	<b>6.96%</b>
Saudi-Arabien	2.35%	1.42%	0.00%
Türkei	1.45%	0.00%	0.00%
Vereinigte Arabische Emirate	0.13%	0.67%	2.60%
Israel	1.19%	1.24%	1.82%
Libanon	0.00%	0.00%	0.88%
Katar	3.37%	3.41%	1.66%
<b>Cash &amp; Sonstiges</b>	<b>3.86%</b>	<b>2.09%</b>	<b>3.11%</b>
	<b>100.00%</b>	<b>100.00%</b>	<b>100.00%</b>

**Entwicklung des Fonds seit seiner Auflegung**



**Jährliche Wertentwicklungen (%)**

Jahr	Carmignac Emerging Discovery	C. Emerging Discovery Index (Eur) *
2009	93.97	92.93
2008	-54.38	-55.95

**Statistiken (%)**

	1 Jahr
Volatilität des Fonds	11.62
Volatilität des Indikators	14.80
Sharpe-Ratio	2.40
Beta	0.73
Alpha	0.23

**Kumulierte Wertentwicklungen (%)**

	Seit Jahresbeginn	1 Monat	3 Monate	6 Monate	1 Jahr	Seit der Auflegung
<b>CARMIGNAC Emerging Discovery</b>	<b>11.31</b>	<b>-1.07</b>	<b>0.73</b>	<b>12.87</b>	<b>28.31</b>	<b>-1.50</b>
<b>C. Emerging Discovery Index (Eur) *</b>	13.69	1.19	0.08	15.61	35.53	-2.91
Durchschnitt der Kategorie **	11.54	1.63	-0.40	14.00	29.93	-7.95
Klassament (Quartil)	2	4	1	3	3	1

\* 50 % MSCI Emerg. Market SmallCaps (Eur) + 50 % MSCI Emerg. Market MidCaps (Eur)\*\* Aktien Schwellenländer, Quelle Morningstar

Die Wertentwicklung in der Vergangenheit ist kein zwingender Hinweis auf den künftigen Wertverlauf und über die Zeit nicht konstant.